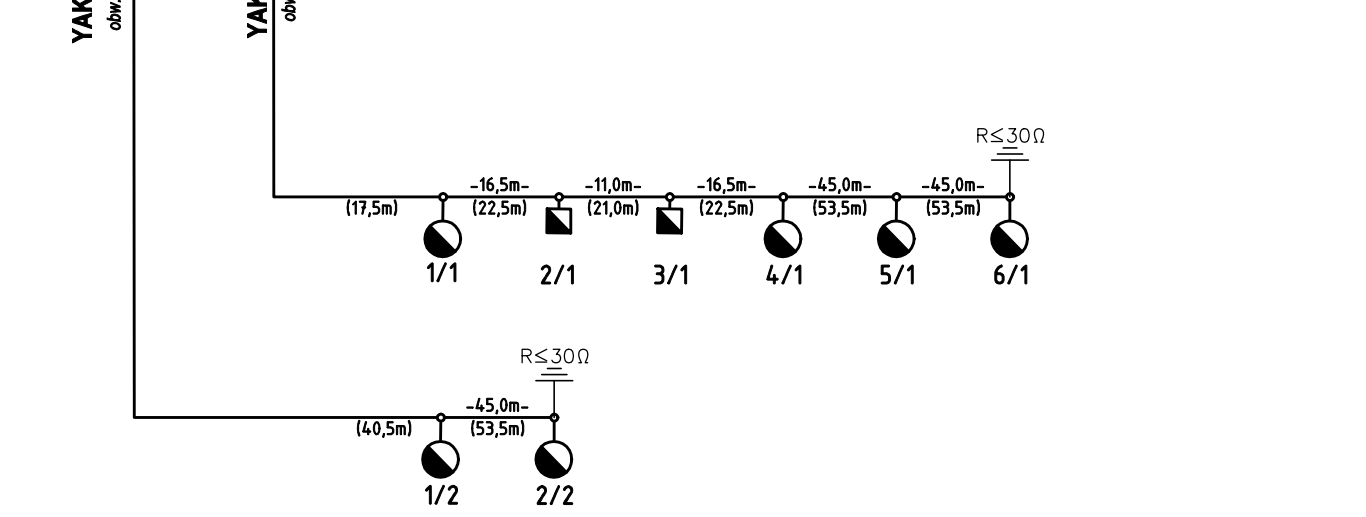
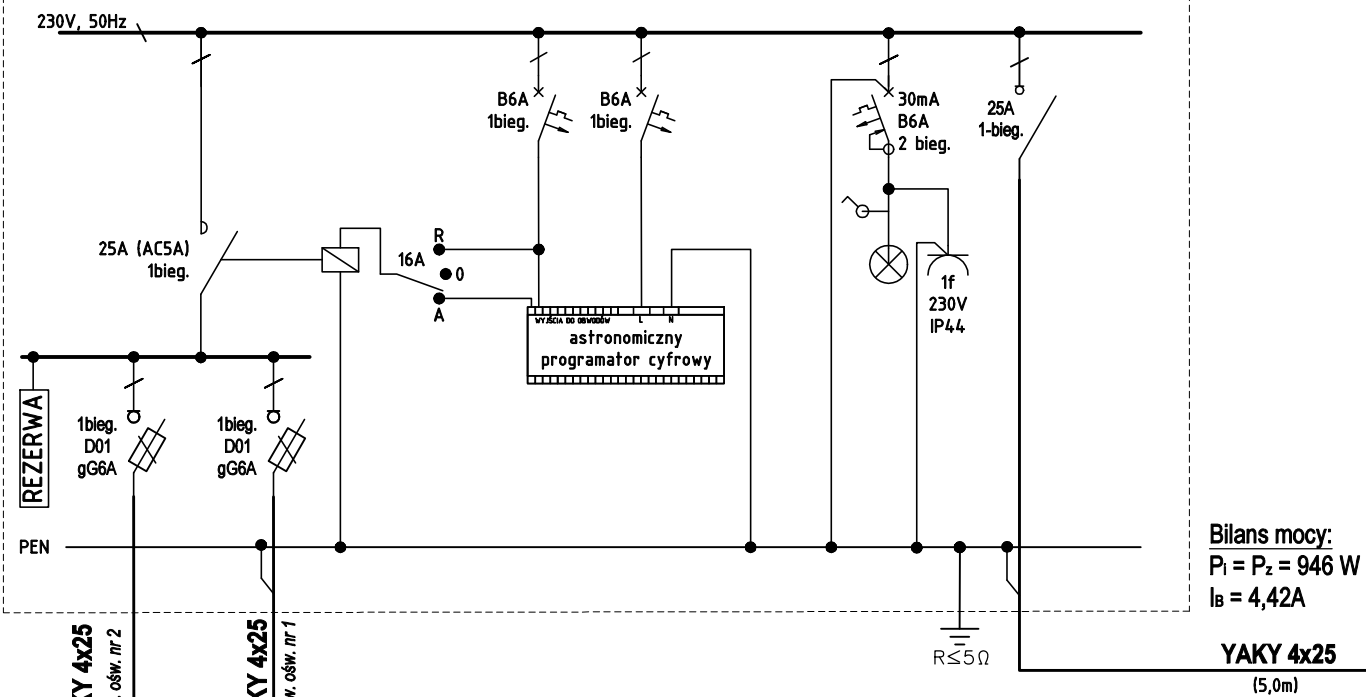
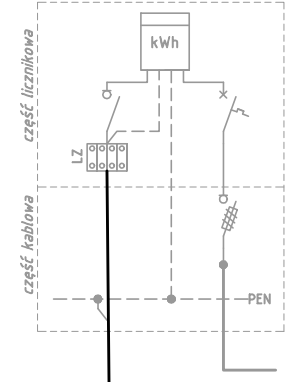


S0
proj. szafa oświetleniowa



ZKP
proj. w zakresie Energa Operator



ochrona przeciwporażeniowa:
SAMOCZYNNE WYŁĄCZENIE NAPIĘCIA
URZĄDZENIA W II KL. OCHRONNOŚCI

układ sieci:
TN-C

- LEGENDA
- proj. oprawa LED 142W
 - proj. oprawa LED 47W
 - proj. uziom pionowy (pograżany)

UWAGI:
1. Równoległe z kablami prowadzić bednarke ocynkowaną Fe/Zn 25x4. Do bednarki przyłączyć wszystkie słupy.

Jednostka projektowa:				
KFG S.K. BIURO PROJEKTÓW DROGOWYCH		KFG Sp. z o.o. Sp. k. Biuro Projektów Drogowych ul. Ugory 63/2, 61-623 Poznań tel. (61) 821-92-00 fax: (61) 821-92-00 biuro@kfgsk.pl, www.kfgsk.pl		
Zamawiający:		Generalna Dyrekcja Dróg Krajowych i Autostrad Oddział w Bydgoszczy ul. Fordońska 6 85-085 Bydgoszcz		
Stadium: PROJEKT TECHNICZNY				
Zamierzenie budowlane: Przebudowa drogi krajowej polegająca na budowie oświetlenia drogowego w ramach zadania „Poprawa BRD na przejściach dla pieszych na DK62 na odc. Radziejów -Skoki, DK67 w m. Lipno, DK91 na odc. Brzoza - Lubień Kujawski”				
Branża: ELEKTRYCZNA				
Nazwa opracowania: Przebudowa drogi krajowej polegająca na budowie oświetlenia drogowego Przejście nr 13 DK62 km 93+820 Schemat Ideowy. Zasilanie oświetlenia.				
ZESPÓŁ PROJEKTOWY				
funkcja	imię i nazwisko	specjalność i nr uprawnień	podpis	
PROJEKTANT	mgr inż. Jakub WRÓBLEWSKI	W SPEC. ELEKTRYCZNEJ BEZ OGR. WKP/0255/POOE/15		
OPRACOWAŁ	—	—		
SPRAWDZIŁ	—	—		
data	nr zadania	nr rys.	faza	tom
07.2022	---	E13-2	PT	I